

プラボーくんシリーズ製品比較表



タイプ	型番	サイズ(mm) (公差±25)	シボ 厚み(mm) (公差±1)	重量 約kg	1㎡当りの (kg)(mm)	材質	色	特記事項	カスタ マイズ	主な用途	特徴	使用に際し注意が必要な点	
リフト マット	HRM	36	910x1820	U 12(-1)	12	7.2	リノリウム・ポリエチレン	黒・灰	—	—	・インターロッキング ・田畑 ・土壌養生	・連結が簡単 ・運搬、保管に便利 ・軽量 ・リサイクル品	・鋭利な形状で亀裂 ・強風の場合めくれる ・リサイクル品の再利用
	RM	36	910x1820	2	5.5	3.3	リノリウム	黒	—	—	—	—	—
樹脂 パタカク	BT	200	L2000×h100×115mm		11								
		150	L1500×h100×115mm		8.3								
		100	L1000×h100×115mm		5.5		ポリエチレン 100%	黒	—	・名入れ	・資材仮設用枕木 ・パレットの代用 ・鋼材輸送時のりん木	・水に強い ・持ちやすい ・紫外線に強い ・クズが落ちない ・リサイクル可	—
Q音パン	PSQ	5010	500x2000	15	380g	—	ポリエチレン	黒	—	・サイズ	・仮囲いに設置し吸音 ・各所吸音材	・水を吸収しにくい ・2層構造とスリットで効率的に吸音。	—
硬質	PSKS	12	1000x2000	S	25	13.5 (13)	ポリエチレン 100%	黒	・防炎認定品 ・NETIS登録済 ・エコマーク ・UL-94HB	・名入れ	・インターロッキング養生 ・タータン部養生 ・下地平ら時敷き鉄板代替	・センターマーク有り	・堅さの過剰な期待
		36	910x1820	W	22							・サクラパターン ・水に浮かさない ・割れにくい ・反りにくい ・色移りなし ・人力で敷設可能	
		48	1200x2400	21(S+13+3)	43								
硬質 薄型	PSKJ	3610	910x1820	s 10(+1.5)	16	8.5 (8)	ポリエチレン	黒 白	・防炎認定品 ・NETIS登録済 ・エコマーク ・UL-94HB	・厚さ	・PSKを使うほどハードで ない現場 ・下地平ら時軽車両、歩行用 ・室内現場	・水に浮かさない ・加工が簡単 ・ハンドル、連結穴がない ・猛暑対策品	・連結時の後加工が必要
		3608		s 8(+1.5)	14								
		3606		s 6(+1.5)	10								
硬質	PSK	36	910x1820	S	20	12.5 (13)	ポリエチレン 100%	黒	・防炎認定品 ・NETIS登録済 ・エコマーク ・UL-94HB	・サイズ	・インターロッキング養生 ・タータン部養生 ・下地平ら時敷き鉄板代替	・割れにくい ・水に浮かさない ・色移りなし	・堅さの過剰な期待
		46	1200x2000	W	30								
		48	1200x2400	19 (13+3) (-1)	40								
硬質 エア-	PSKA	36	910x1820	S	18	10.4 (13)	ポリエチレン 100%	黒	—	・穴数	・芝養生	・光、空気を通す ・水たまりができない ・穴のエッジが滑り止めになる ・PSKの軽量化 ・芝生面への接触面積を減らす ・水に浮かさない	・下地の泥が上がってくる ・穴への機材等のひっかかり
		48	1200x2400	16(13+3)	13(-3)							30	
超軽量 フロア ポート	PSL-FB	75	750x750 (790x790)	S	2.5	3.5 (12)	ポリエチレン ポリエステル	黒	・NETIS登録済 ・多層構造	・イベント ・室内養生	・連結が簡単 ・運搬、保管に便利 ・スローサイドパーツあり ・超軽量 ・断熱性、防音性、取音性あり	・鋭利な形状で亀裂 ・強風の場合めくれる	
		910x910 (950x950)	18(16+2)	3.6									
超軽量	PSLR12	12	1000x2000	U 12(-1)	7	3.5 (12)	ポリエチレン 100%	黒/緑	・多層構造	・PSKを使うほどハードで ない現場 ・室内養生	・シンプルな形状 ・リバーシブルカラー ・PSYよりもクッション性あり ・超軽量 ・断熱性、防音性、取音性あり	・鋭利な形状で亀裂 ・強風の場合めくれる ・連結穴なし	
超軽量	PSL7	12	1000x2000	U 12(-1)	7	3.5 (12)	ポリエチレン 100%	黒 緑 OD (深緑)	・多層構造	・PSKを使うほどハードで ない現場 ・室内養生	・超軽量 ・シンプルな形状 ・PSYよりもクッション性あり ・断熱性、防音性、取音性あり	・鋭利な形状で亀裂 ・強風の場合めくれる ・連結穴なし	
超軽量	PSL	112	1000x1000	S	4.5	4.5 (16)	高密度 ポリエチレン 100%	黒	・多層構造	・緑	・PSKを使うほどハードで ない現場 ・室内養生	・超軽量 ・PSYよりもクッション性あり ・断熱性、防音性、取音性あり	・鋭利な形状で亀裂 ・強風の場合めくれる
		122	1000x2000	U	8								
		48	1200x2400	16(+2) (-1)	12								
超軽量 エア-	PSLA	122	1000x2000	U 16(-1)	5	2.5 (16)	ポリエチレン	黒	・多層構造	・緑	・芝養生 ・室内養生	・切れ程度であれば補修可能 ・光、空気を通す ・クッション性あり ・水たまりができない ・穴のエッジが滑り止めになる ・最軽量	・鋭利な形状で亀裂 ・穴への機材等のひっかかり
軟質	PSYJ	1210	1000x2000	s 10(+1.5)	24	10 (8)	塩化ビニル 100%	黒 グレー	・UL94 V-0 相当	・サイズ	・歩行路確保 ・凹凸のある面の養生	・水に浮かさない ・猛暑対策品 ・静音性あり ・下地への追従性がある ・丸めて保管	・厚み
		1208		s 8(+1.5)	20								
		1205		s 5(+1.5)	12								
		3610		s 10(+1.5)	20								
		3608		s 8(+1.5)	16								
		3605		s 5(+1.5)	10								
軟質	PSY	36	910x1820	S	30	19.1 (13)	塩化ビニル 100%	黒	・UL94 V-0 相当	・サイズ	・災害ヘリポート ・校庭養生	・水に浮かさない ・静音性あり ・下地への追従性がある ・ある程度の段差を吸収する	・重さ
		46	1200x2000 (片面 1250x2000)	W	43								
		48	1200x2400	16(+2) (-1)	55								



プラボーくん取扱説明書

このたびは当製品をご採用頂きまことにありがとうございます。お取り扱いには、本紙をよくお読み頂きまして、安全に正しくお使い頂くようお願い申し上げます。
※本製品は樹脂製品のため、従来の"敷き鉄板"とは異なる点がございます。

	禁止事項 重大事故につながる恐れがあります。	<ul style="list-style-type: none"> ●ブリッジでのご利用・穴の径が大きく車輛等の重量がかかる場合。 ●クレーンのアウトリガー用敷板としてのご利用。 ●車輛等の走行にあたって急発進、急停車、急ハンドル。 ●軟弱地盤や崩落の恐れのある傾斜地でのご利用。 	<ul style="list-style-type: none"> ●製品上での火気利用。 ●素手での取扱い。
	ご利用時の注意 安全のため次の点に留意してください。	<ul style="list-style-type: none"> ●ズレ防止、段差補正等には専用固定金具等で設置作業を行ってください。用途によっては、専用アンカー、ロープ、番線などを利用し固定してください。悪天候による強風にも十分留意しご利用ください。 ●1枚の重量が軽量な為、ご利用によっては水(大雨の水溜まり等)に浮く事がございます。 ●樹脂製の為、気温の変化により伸縮することもございます。これは、製品同士を敷きつめる際に少し隙間(間隔)を空けることにより解消されます。 ●設置・撤去・移動時等、人の手で取り扱う際は、必ず作業用手袋をしっかりと装着してください。 	
	次のご利用では 傷・破損の恐れがございますのでご注意ください。	<ul style="list-style-type: none"> ●キャタピラ等のクローラーでの旋回、繰り返しの走行 ●段差角での過度の踏みつけ ●急発進、急停車によるタイヤの摩擦熱による溶け ●気温50℃を超える、もしくは-20℃を下回る場所でのご利用 ●凍結、土砂、アンカー等の過剰な荷重や固定時のままでの無理な移動 	<ul style="list-style-type: none"> ●鉄製バケツ等を利用したハンドリング ●砕石、コンクリートガラ上での踏みつけ ●製品連結時、過度の引張り ●直接バーナー熱、溶接時の火花による溶け

※仕様につきましては予告なく変更する事がございます。 ※本書掲載内容及び写真の無断転載はたたくお断りします。



お問い合わせ フリーダイヤル
0120-241-834
 つよい やさしい

株式会社 LINK PLANET <リンクプラネット>
 〒103-0016 東京都中央区日本橋小網町7-8 日本橋ウィンテルビル6F
 TEL(代):03-3249-3885 FAX:03-3249-3886 HP : www.linkplanet.co.jp



2023.11

http://www.linkplanet.co.jp/

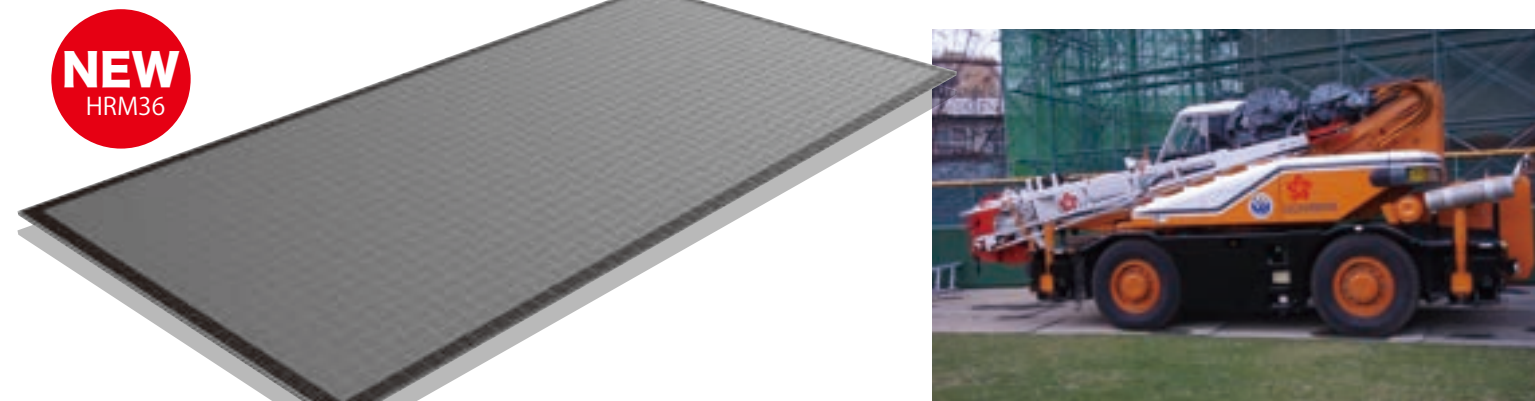
Plastic Ground Protection Mats
 LINKPLANET CO.,LTD.

防災 NETIS



リ・プラマット

回収された、リノリウムシートと
ポリエチレンマットから生まれた軽量・強化マット



- 車両、クローラー走行路
- ビニールハウスの出入り口の養生
- 通路、作業路のぬかるみ防止

● リノリウムとは？
「耐久性・抗菌性・防水性・帯電防止」に優れた天然素材！
天然素材から製造され、燃えにくく安全性に優れます。
静電気も発生しにくいので、ホコリの吸着を抑えます。

※リサイクル製品のお願いと価格につきまして
本製品は使用されましたPSLとリノリウムシートを再加工製品化しています。表面には清掃では消えない傷やへこみがございます。
社内検品で極力再利用に影響の少ない部分を製品化しております。また、リサイクル材の供給バランスによってはPSLの新品を使用する場合がございます。その場合には価格に違いが発生いたしますので、お問合せの際にご案内させていただきます。

製品仕様	型番	サイズ (公差±5mm)	厚み(約)	シボ	重量(約)	色	材質
	HRM36	910×1820mm	12mm	U片面凹 -1	12kg	黒・灰	リノリウム・ポリエチレン
	RM36	910×1820mm	2mm	—	5.5kg	黒・灰	リノリウム

リンクプラネットが考える「樹脂製敷板でできる安全対策」

弊社の樹脂製品に対する姿勢と考える



イベント・現場の安全のために「防災」

2017年、樹脂製敷板ではじめて、「プラボーくんPSK Jr」が防災表示・登録認定商品となり、現在はPSKシリーズすべてが防災認定商品となっております。万が一の場合でも容易に延焼することはありません。



水害に負けない敷板

2019年、さらに樹脂製敷板では唯一「水に浮かない敷板」である事を発表しました。これは防災加工に伴い比重が1.15以上を実現したため、水害などにより水に浮遊することなく二次災害を防ぐ事ができます。これによりプラボーくん(PSKシリーズ)は「防災」かつ「水に浮かない」唯一の樹脂敷板となりました。



ものづくり

樹脂製敷板はその軽さと丈夫さから多くの場面でのご利用が広がりつつあります。一方で自然災害やイベントでのご利用時の懸念されるお問合せを多くいただくようになりました。それらの点にお答えするべく弊社は「安全な敷板とは何か。」「敷板でできる安全とは何か」を常に模索し、製品に反映するべく開発※ を続けています。これは樹脂製敷の適材選定、施主様へのコンプライアンス対応、何よりも敷設現場の安全の為に強い味方となると確信しております。これからもリンクプラネットは樹脂敷板に安全という価値を付加するべく真摯に、誠実に、ものづくりを続けてまいります。

※開発プロセス：企画・設計・試作・各種試験・製造・修正・製品化

各種試験の一例。日々の製品試験はすべての安全のために。



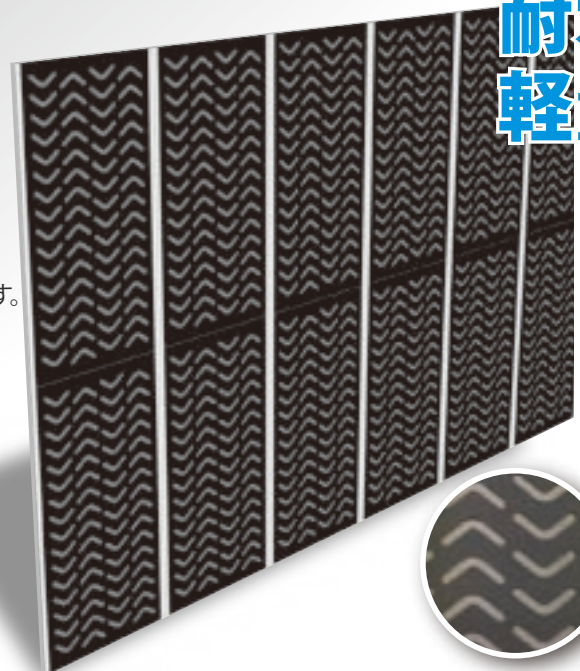
「その敷板の材料、ご存知ですか？」

ひとくくりに樹脂製敷板と言っても各社ごとにその材料は異なります。主原料は明示されていますが、その他に使われている材料、添加物によって敷板そのものの性能を左右します。基本的には混ぜ物がない方が強度は高いと言われてはいますが、主原料の樹脂に対する親和性を調整することで性能を向上させることがわかっています。弊社では強度を落とさぬよう、必要な性能の為に材料を調整しています。安心してプラボーくんをご指定ください。

キュウオン Q音バン

現場仮囲いの内側に設置し 騒音を吸音軽減するパネル

- 特殊ポリレチレン2層構造とウェーブパターンのスリットで騒音を効率的に吸音します。
- 発泡体は独立した気泡なので、水を吸収しにくくなっています。
- 1枚380g・15mmの薄さで運搬、設置に負担をかけません。
- 仮囲いに簡単に設置できます。
- 各種カスタマイズが可能です。



吸音
耐水
軽量

独自開発のウェーブパターン

製品仕様	型番	サイズ	厚み	重量	色	材質
	PSQ5010	500×1000mm	15mm	約380g	黒	ポリエチレン

吸音率試験数値	※Q音バン(完成品)を使用し、神奈川県立産業技術総合研究所にて2017年7月25日試験実施					
周波数(Hz)	120	250	500	1000	2000	4000
吸音率(%)	4~15	18~28	20~47	25~85	55~88	58~68

樹脂バタカク 水に強く朽ちない樹脂製バタカク



強い
持ちやすい
Newデザイン

名入れできます (ロットあり・名入れスペースφ60)

木製に比べ

- 水に強い
- 持ちやすい
- 紫外線に強い
- クズが落ちない
- リサイクル可



● 資材仮設用枕木・パレットの代用・鋼材輸送時のりん木・・・など

製品仕様	型番	サイズ	重量	色	材質
	BT-200	L2000×h100×115mm	11kg	黒	ポリエチレン 100%
	BT-150	L1500×h100×115mm	8.3kg		
	BT-100	L1000×h100×115mm	5.5kg		

PSK Sakura

桜パターン 硬質 凸高UP ※1 名入れ対応 ※2 ポリエチレン 連結金具対応

防突 消防庁登録番号 AE-⑬-1230 比重 1.15 以上 NETIS登録済み製品 登録番号 KT-160036-A 国際難燃性試験 UL-94HB 基準クリア

ハードタイプ サクラ メートル規格登場



※2:角2ヶ所に170x50mmサイズで名入れが可能です。

- メートル規格** 1m x 2m にすることで路線便規格内での輸送が可能です。物流面での省コストに。(PSKS12)
- デザイン** サクラパターン、連結、持ち手穴は従来通りに加え、新たにセンターマークを設け敷設時に役立ちます。(PSKS12)
- ハード** 国内再生リサイクル原料を一部使用し繰り返しご利用いただけます。表面パターンの突起量が約2倍*になり反りにくくなりました。(*従来品PSK比)

製品仕様	型番	サイズ (公差±25mm)	厚み・シボ		重量(約)	色	材質
			S:片面凸	W:両面凸			
	PSKS12	1000×2000mm	18mm (13+5)	21mm (5+13+3)	25kg	黒	ポリエチレン 100%
	PSKS36	910×1820mm	18mm (13+5)	21mm (5+13+3)	22kg		
	PSKS48	1200×2400mm	18mm (13+5)	21mm (5+13+3)	43kg		

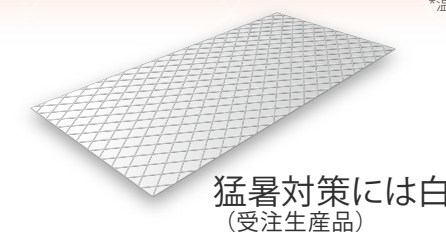
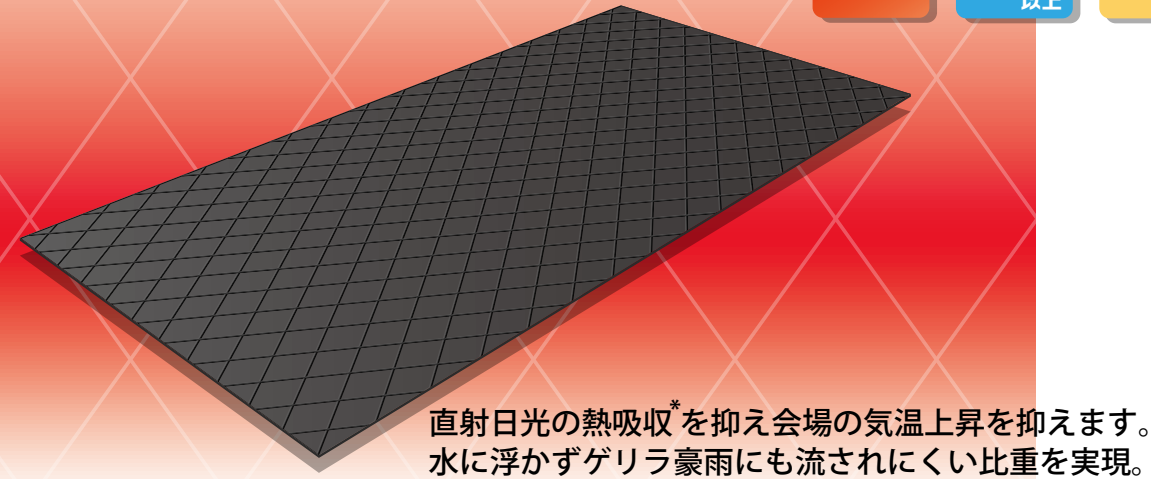
※専用オプションとして、2点止め金具(LP-1)、簡易止め金具(LP-2・LP-3)、2点止め具(LP-11)がございます。
 ※1:従来品PSKに比べ約2倍の高さになりました。 ※2:角2ヶ所に170x50mmサイズで名入れ可能ですので、枚数等ご相談下さい。

PSK Jr

ハードタイプ ジュニア
安全・快適なイベントのために。

猛暑対策 硬質 穴あけ切断可 重量 10kg~ ポリエチレン 丸めて運搬可

防突 消防庁登録番号 AE-⑬-1230 比重 1.15 以上 NETIS登録済み製品 登録番号 KT-160036-A 国際難燃性試験 UL-94HB 基準クリア



- 防災** 防災性能試験基準に適合した「防災認定品*」です。
- 軽量** 厚さ6mmで約10kgという軽さで敷設・撤去が楽々。また加工性にも優れています。
- ハード** 全面に凸の格子パターンを入れ薄型でありながら、反り、割れに強くなりました。錆などの腐食がなく、合板・ベニアよりも耐久性、耐光性に優れ、ゴミも出ません。

製品仕様	型番	サイズ (公差±25mm)	シボ	厚み		重量(約)	色	材質
				10mm	8mm			
	PSKJ3610	910×1820mm	S:片面凸 +1.5mm	10mm	16kg	白・黒	ポリエチレン	
	PSKJ3608			8mm	14kg			
	PSKJ3606			6mm	10kg			

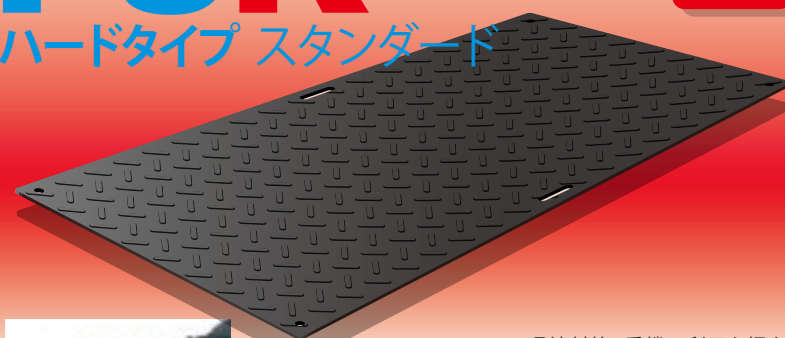
* (財)日本防災協会の防災性能試験基準に定める方法で、①残炎時間 ②残じん時間 ③炭化長 ④炭化面積 などにより燃えにくさを測定し、厳しい基準に適合したものを示す。

PSK

ハードタイプ スタンダード

硬質 重量 20kg~ ポリエチレン 3サイズ展開 3パターン展開 連結金具対応

防突 消防庁登録番号 AE-⑬-1230 比重 1.15 以上 NETIS登録済み製品 登録番号 KT-160036-A 国際難燃性試験 UL-94HB 基準クリア



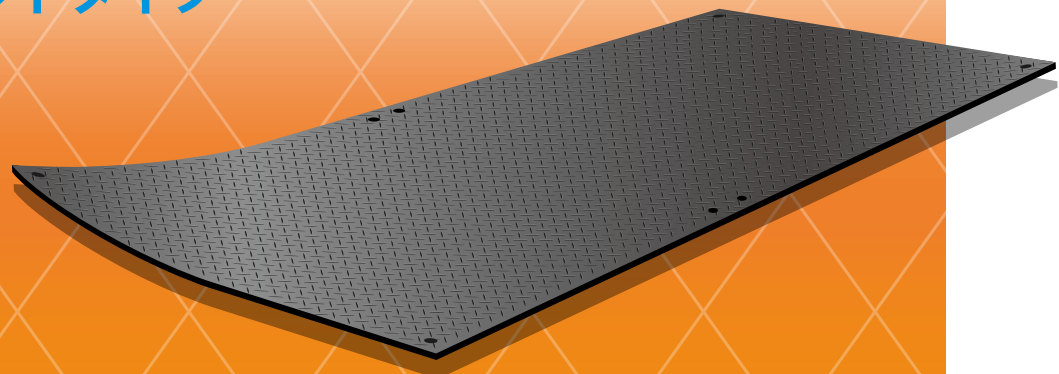
- 軽量** 環境対策: 重機の利用を押さえることでCO2発生量を減らします。作業効率: 1枚の重量が軽量なため設置・撤去が手軽に行えます。安全対策: 重機の利用が押さえられることで重大事故の発生が低減されます。
- ハード** 騒音防止: 樹脂製なのでキャタピラ等の金属音が低減されます。養生改善: 錆などの腐食がなく、合板・ベニアよりも強度が有りゴミも出ません。
- 環境** 経費削減: 耐久性が高く繰り返しご利用いただけます。環境樹脂: 国内再生リサイクル原料を使用しています。

製品仕様	型番	サイズ (公差±25mm)	厚み・シボ			重量	色	材質
			S:片面凸	W:両面凸	U:片面凹			
	PSK36	910×1820mm	16mm (13+3)	19mm (3+13+3)	13mm (-3)	約20kg	黒	ポリエチレン 100%
	PSK46	1200×2000mm	16mm (13+3)	19mm (3+13+3)	13mm (-3)	約30kg		
	PSK48	1200×2400mm	16mm (13+3)	19mm (3+13+3)	13mm (-3)	約40kg		

PSY

ソフトタイプ

- 軟質
- 下地 追従
- 重量 30Kg~
- 塩化 ビニル
- 3サイズ 展開
- 結金 対 結金 対
- 比重 1.3 以上
- 難燃性 UL94 V-0 相当



柔軟性

環境対策：重機の利用を押さえることでCO2発生量を減らします。
作業効率：1枚の重量が軽量なため設置・撤去が手軽に行えます。
安全対策：重機の利用が押さえられることで重大事故の発生が低減されます。

軽量

騒音防止：樹脂製なのでキャタピラ等の金属音が低減されます。
養生改善：ゴムマットのような柔軟性で下地が凸凹でもしっかり保護します。

環境

経費削減：耐久性が高く繰り返しご利用いただけます。
環境樹脂：国内再生リサイクル原料を100%使用しています。

製品仕様	型番	サイズ (公差±25mm)	厚み・シボ (公差±1mm)			重量	色	材質
			S:片面凸	W:両面凸	U:片面凹			
	PSY36	910×1820mm	16mm (13+3)	19mm (3+13+3)	13mm(-3)	約30kg	黒	国内再生塩化ビニル(PVC) 100%
	PSY46	1250×2000mm	16mm (13+3)	19mm (3+13+3)	13mm(-3)	約43kg		
	PSY48	1200×2400mm	16mm (13+3)	19mm (3+13+3)	13mm(-3)	約55kg		

PSYJr

ソフトタイプ ジュニア (旧 PSM)

- 軟質
- 下地 追従
- 重量 10Kg~
- 塩化 ビニル
- 丸めて 運搬可
- 穴開け 切断可
- 比重 1.3 以上
- 難燃性 UL94 V-0 相当

ゴムマットと同サイズで耐光性に優れた軟質タイプのマット。



柔軟性

5mm厚のソフトな塩ビで下地になじみます。独特の臭いも少なくロール状にでき運搬、管理などの取り扱いに便利です。

材質

耐光性、耐久性、耐薬品性のほか、難燃性(UL94V-0相当)に優れ屋内使用も安心です。

コスパ

ゴムマットと同サイズを展開。独自製法で低価格を実現しました。

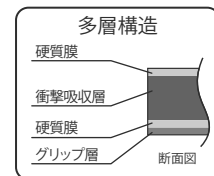
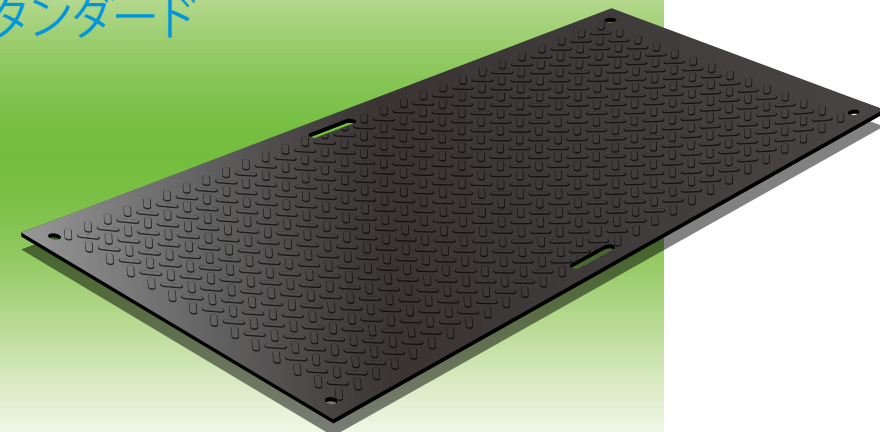
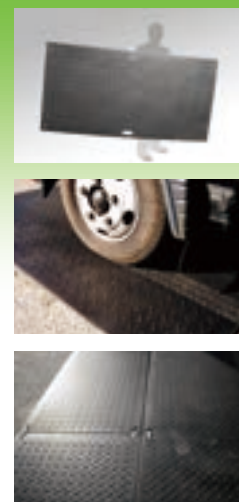
製品仕様	型番	サイズ (公差±25mm)	シボ	厚み		重量(約)	色	材質
				厚み	重量(約)			
	PSYJ1210	1000×2000mm	S:片面凸	10mm	24kg	黒・グレー	国内再生塩化ビニル(PVC)	
	PSYJ1208			8mm	20kg			
	PSYJ1205			5mm	12kg			
	PSYJ3610	910×1820mm	+1.5mm	10mm	20kg	黒・グレー	国内再生塩化ビニル(PVC)	
	PSYJ3608			8mm	16kg			
	PSYJ3605			5mm	10kg			

猛暑対策にはグレー (受注生産品)

PSL

ライトタイプ スタンダード

- 超軽量
- 多層 構造
- 補修可
- ポリエチレン
- 重量 8Kg
- 結金 対 結金 対



超軽量

2m²が約8kgという軽さで敷設・撤去が楽々。

養生性能

表面は硬く、中央部は柔軟性のあるポリエチレンを使用し大型車両の走行も可能です。驚異のグリップ力で樹脂特性の滑りはゼロです。

環境

特許製造により、接着剤不使用の環境製品です。もしもの時の補修も可能。回収、分別のシステムにより、不要後も捨てることなく資源として再利用できます。

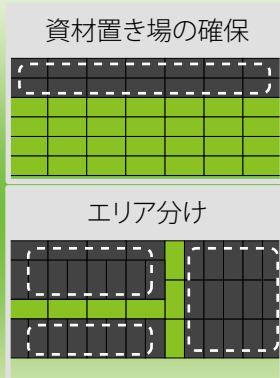
製品仕様	型番	サイズ (公差±25mm)	厚み・シボ (公差±1mm)		重量(約)	色	材質
			S:片面凸	U:片面凹			
	PSL112	1000×1000mm	18mm (16+2)	16mm(-1)	4.5kg	黒	ポリエチレン 100%
	PSL122	1000×2000mm	18mm (16+2)	16mm(-1)	8kg		

PSLR7

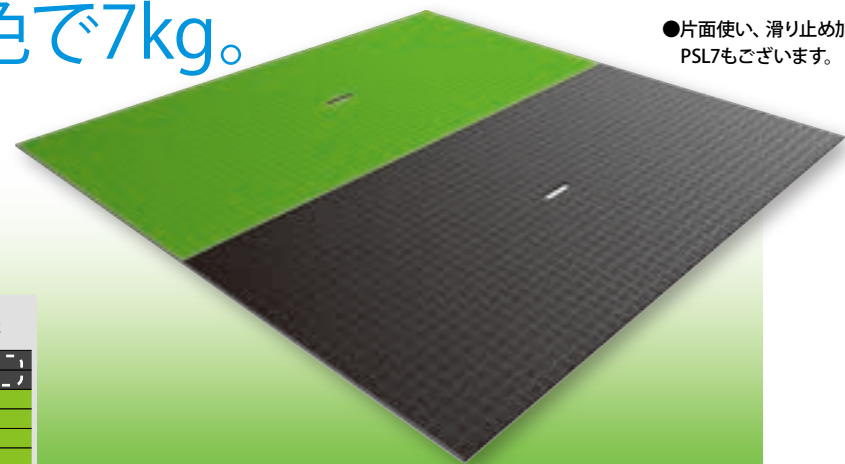
ライトタイプ アールセブン

両面2色で7kg。

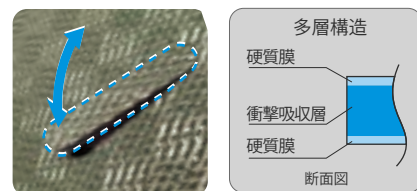
- 両面 使い
- 片手 運搬可
- 重量 7Kg
- 多層 構造
- 補修可
- ポリエチレン



オプションで滑り止めパーツもございます。



●片面使い、滑り止め加工のシンプルなPSL7もございます。



超軽量

軽量化とセンターハンドル方式により女性の方でも簡単に敷設・撤去が可能です。

価格

耐久性と厚みのバランスを最適化し、2次加工を取手穴のみにすることで価格を抑えました。コストパフォーマンスの高い商品です。

養生性能

センターハンドルの穴は敷設時塞ぐ事で完全フラットとなります。表面は硬く、中央部は柔軟性のあるポリエチレンを使用し大型車両の走行も可能です。
(※下地が平滑であり、かつ下地の保持力が必要です。)

製品仕様	型番	サイズ (公差±25mm)	厚み・シボ (公差±1mm)		重量(約)	色	材質
			厚み	シボ			
	PSLR712	1000×2000mm	12mm(-1)	U:片面凹	7kg	黒/緑	ポリエチレン100%
	PSL 712					黒・緑・OD(深緑)	

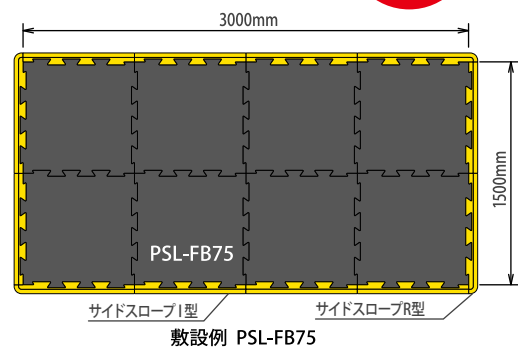
フロンティア ボード[®] ライトタイプ

- 超軽量
- 簡単連結
- 補修可
- ポリエチレン
- 重量 2.5Kg
- サイドパーツ

PSLをベースにした 簡単連結の 大判軽量敷板

○従来方式（他社樹脂成形）と比較した優位性

本製品	従来品
全方向連結が可能	方向の確認が必要
どこからでも分解が可能	端辺から分解する必要がある
クッション性、グリップ性に優れる	クッション性、グリップ性に欠ける
裏面フラットで土が入り込みにくい	裏面リブへ土が入り込み、メンテナンス性に劣る
隙間が少なく土が上がりこみにくい	構造上の隙間になり、泥、砂が上がりやすい



瞬間敷設

連結可能なデザインの大型サイズで瞬時に敷設が可能です。サイドスロープで段差も解消。

超軽量

1枚が約2.5kgという軽さで敷設・撤去が楽々。屋内では裏面のグリップ力で床を守り、屋外では泥土などが入りこまず使用後の手間がかかりません。

環境

独自開発の製法により、接着剤不使用の環境製品です。もしもの時の補修も可能。回収、分別のシステムにより、不要後も資源として再利用させていただきます。

製品仕様	型番		サイズ	呼びサイズ	重量	色	材質
	510サイズ	PSL-FB75	本体	790×790×18(H)mm	750×750×18(H)mm	2.5kg	
36サイズ	PSL-FB75R	サイドスロープR型	810×80×18(H)mm	810×60×18(H)mm	155g	黄	
	PSL-FB75I	サイドスロープI型	750×80×18(H)mm	750×60×18(H)mm	150g		
	PSL-FB	本体	950×950×18(H)mm	910×910×18(H)mm	3.6kg	黒	
	PSL-FBR	サイドスロープR型	970×80×18(H)mm	970×60×18(H)mm	240g	黄	
PSL-FBI	サイドスロープI型	910×80×18(H)mm	910×60×18(H)mm	220g			

オプション

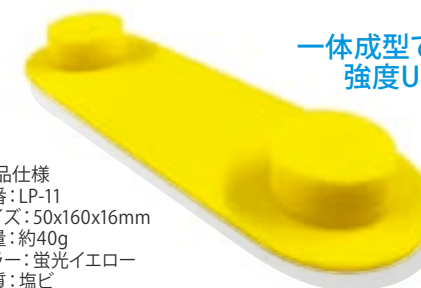
■ジョイントシリーズ

LP-11 蛍光色2点留め

蛍光色を採用し、従来品に比べ視認性・安全性を高めます。敷設時の注意喚起、設置忘れ、紛失防止など視覚的效果に期待できます。弊社すべての(連結穴付)敷板にご利用いただけます。



- 製品仕様
- ・型番: LP-11
- ・サイズ: 50x160x16mm
- ・重量: 約40g
- ・カラー: 蛍光イエロー
- ・材質: 塩ビ

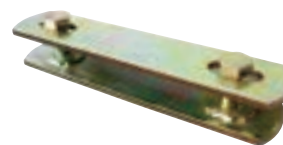


一体成型で強度UP

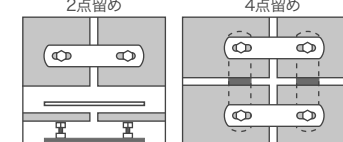


LP-1 2点・4点止め金具

ブラボーくんシリーズの連結用金具です。2点留め、4点留めができます。現場の状況や樹脂の伸縮にも対応できるように上部金具の長穴はボルト締めにも余裕をもたせています。



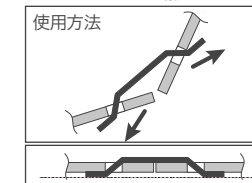
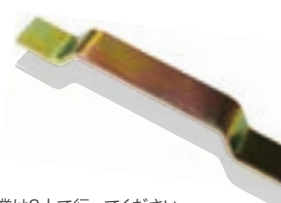
- 製品仕様
- ・サイズ: 上部パーツ40×184×5mm厚(公差±0.5)
- 下部パーツ40×184×5mm厚(公差±0.5)
- ・ボルト: M10×16
- ・クロメートメッキ加工及びユニクロメッキ加工
- ・総重量: 約500g



LP-2 簡易平型連結金具

2点留めを簡易的に行うことができます。ボルト締め等の必要性の少ない場面での施工に貢献します。

- 製品仕様
- ・サイズ: 220x23x23mm 4mm厚
- ・総重量: 約170g
- ・クロメートメッキ加工

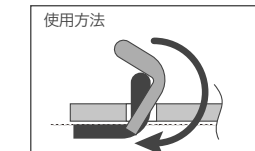


設置作業は2人で行ってください。

LP-3 ワンタッチ土面用連結金具

下地が柔らかい土面において、2点留めを簡易的に行うことができます。ボルト締め等の必要性の少ない場面でスピーディーな施工に貢献します。

- 製品仕様
- ・サイズ: 111×54×46mm
- ・総重量: 約230g
- ・クロメートメッキ加工



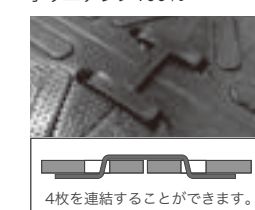
LP-4 クリッピー2点留め

- 製品仕様
- ・サイズ: 23×215×28mm
- ・重量: 約18g
- ・ポリエチレン100%



LP-5 クリッピー4点留め

- 製品仕様
- ・サイズ: 133×210×28mm
- ・重量: 約45g
- ・ポリエチレン100%



LP-6 パチプチ2点留め

- 製品仕様
- ・サイズ: 50×160×18mm
- ・重量: 約14g
- ・ポリエチレン100%



LP-7 パチプチ4点留め

- 製品仕様
- ・サイズ: 160×160×18mm
- ・重量: 約38g
- ・ポリエチレン100%



■アンカーシリーズ

敷板上への突起量を最小限にすることでつまづき防止。ブラボーくんを安全に素早く固定できます。必要に応じて長さのカスタマイズも可能です。他社製樹脂敷板にも一部ご使用いただけます。



大変危険です！
保管時、作業時は絶対に杭側を立てて置かないでください。
保管時は必ず保護キャップを装着してください。

LP-8 ネイルアンカーシングル

- ・土面に固定
- ・低頭タイプ
- ・保護キャップ付き



LP-9 ネイルアンカーダブル

- ・土面に連結しながら固定
- ・低頭タイプ
- ・保護キャップ付き



LP-10 門型アンカー

- ・土面に連結しながら固定
- ・ハードタイプ



品名	型番	サイズ(mm)	重量(g)	品名	型番	サイズ(mm)	重量(g)	品名	型番	サイズ(mm)	重量(g)
ネイルアンカーシングル150	LP-815	60x60xL150	230	ネイルアンカーダブル200	LP-920	40x150xL200	550	門型アンカー150	LP-1015	Φ16x116xL150	480
ネイルアンカーシングル200	LP-820	60x60xL200	290	ネイルアンカーダブル300	LP-930	40x150xL300	750	門型アンカー200	LP-1020	Φ16x116xL200	650
ネイルアンカーシングル300	LP-830	60x60xL300	400					門型アンカー300	LP-1030	Φ16x116xL300	980
								門型アンカー400	LP-1040	Φ16x116xL400	1300

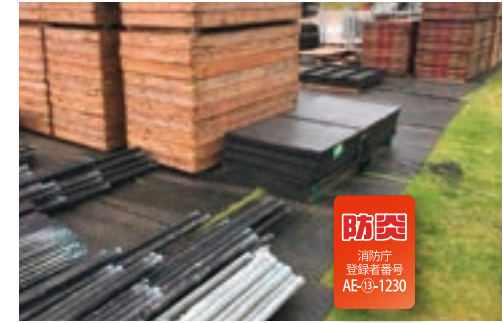
素材: スチール(t4.5)・異形鉄筋(Φ13)・亜鉛メッキ



ライブ会場 使用製品:PSKJr
公園(芝生養生)

大規模ライブ会場での資材置き場・ステージベースとしての養生でご導入いただきました。

「防災認定品」のPSKJrは花火演出があるライブの安全に寄与します。従来品の約2/3の重量で大量導入の際には輸送や敷設時間の大幅カットが見込めます。もちろん、屋内使用もOKです。



イベント会場 使用製品:PSL,PSK,PSY
搬入路、歩行路、テントベース(砂利、土面養生)

期間限定イベントの会場用としてご使用いただきました。雨上がりはぬかるむ場所なので、歩行路の確保に大変有効です。



安全講習会場 使用製品:PSL,PSK,PSY
(タータン運動場養生)

安全講習での養生の為に使用いただきました。色移りしやすいタータンに対してもご使用いただけます。車の走行や自転車が転倒してもグラウンド面を傷つけません。



長野県のお祭り 使用製品:PSY
歩行路、露店下地(公園砂利養生)

長野県にて行われたお祭りにてご使用いただきました。園内じゃり地・砂地に養生する事で、砂埃の発生を抑えます。またPSYは軟質性なので少しの段差であれば吸収し、ベビーカー、車いすの移動をスムーズにします。店舗の設営も安定します。



防災訓練 使用製品:PSK
グラウンド養生(資材搬入路)

防災訓練がおこなわれた野球グラウンド養生の為に使用いただきました。総合的な訓練のため、いろいろな車両が搬入されました。訓練エリア、体験エリア、駐車エリアへと多岐にご使用いただきました。前夜からの雨による、急な枚数追加にもご対応させていただきました。



小学校耐震工事 使用製品:PSK,PSY
校庭養生

学校校庭(タータン)を養生するためにご利用いただきました。この用に下地が平であれば面荷重となり大型のクレーン車も搬入可能です。



資材搬入路 使用製品:PSK,PSY
(学校校庭養生)

学校の校庭を養生し車両を侵入させるための搬入路としてご利用いただきました。トラックや、クレーン車の走行からグラウンド面を保護すると同時に砂埃、砂利の飛び跳ねを抑える効果があります。



資材搬入路 使用製品:PSY
(学校校庭タータン部養生)

学校校庭のタータンを部を養生し、工事資材搬入路としてご利用いただきました。



資材搬入路 使用製品:PSY
校庭養生

学校の校庭を養生し車両を侵入させるための搬入路としてご利用いただきました。



小学校耐震工事 使用製品:PSY
校庭養生

学校校庭(タータン)を養生するために樹脂製敷板をご利用いただきました。



工事車両搬入路 使用製品:PSY
(学校校庭養生)

学校の校庭を養生し車両を侵入させるための搬入路としてご利用いただきました。トラックや、クレーン車の走行からグラウンド面を保護すると同時に砂埃、砂利の飛び跳ねを抑える効果があります。



防突
消防庁
登録者番号
AE-03-1230

高速道路 使用製品:PSK+ジョイントマット
(完成舗装面保護)

他社にないジョイント部の保護と滑り止めを兼ねた「ジョイントマット」
(無料)を使用して安心と安全をより確かなものになっています。



作業車搬入路 使用製品:PSL
(ビル内床養生)

ビル内高所作業をするにあたり作業車の運搬路の養生としてご使用
いただきました。内装用のタイル上にPSLを敷設。軽量なため、作業
車の巡回範囲に応じてPSLを敷き直す事が可能です。敷設、撤去も
短時間で済みます。



防突
消防庁
登録者番号
AE-03-1230

軽作業路 使用製品:PSK
(湿原地養生)

湿原での作業現場でご使用いただきました。大型車が入れない現場
では人力で敷設できることが重要です。



防突
消防庁
登録者番号
AE-03-1230

コンサート 使用製品:PSK
競技場グラウンド:横浜スタジアム(タータン養生)

搬入路確保の為に使用いただきました。競技場のデリケートな面
にもPSKを敷設することで、大型車でも搬入ができます。



難燃性
UL94 V-0
相当

高所作業車 使用製品:PSY
(歩道養生)

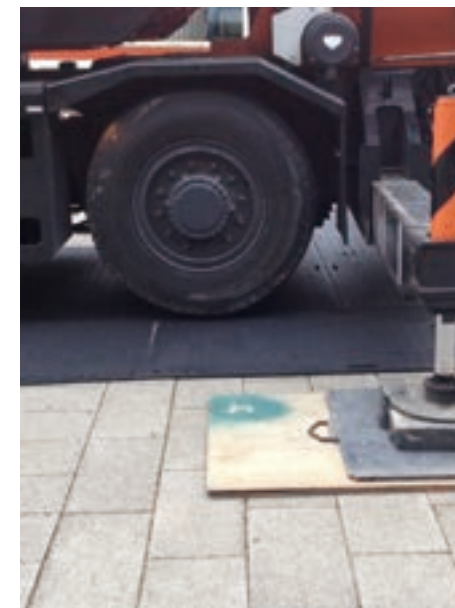
高所作業車(電柱設備整備)での作業で歩道(タータン)を養生する
ために樹脂製敷板をご利用いただきました。長い距離を養生しても
軽量ですので敷設及び撤去にかかる時間が短縮され、作業時間に余
裕が生まれます。



防突
消防庁
登録者番号
AE-03-1230

河川遊歩道車両搬入 使用製品:PSK
(インターロッキング養生)

河川遊歩道での工事でご使用いただきました。
インターロッキングの種類によっては鉄板では割れてしまう柔らかいものもありますので、樹脂製の敷板はその恐れがなく
安心してお使いいただけます。



高所作業車両搬入路
(インターロッキング養生)

使用製品:PSL

ラフタークレーンを使った撮影現場で、インター
ロッキングの養生にご使用いただきました。
撮影範囲、時間が限られているため、クレーンの
スペースだけ敷設する必要がありました。その
ため軽量なPSLを採用し、設置、撤去が素早く
できるようにご提案しました。



臨時ヘリポート
使用製品:PSY

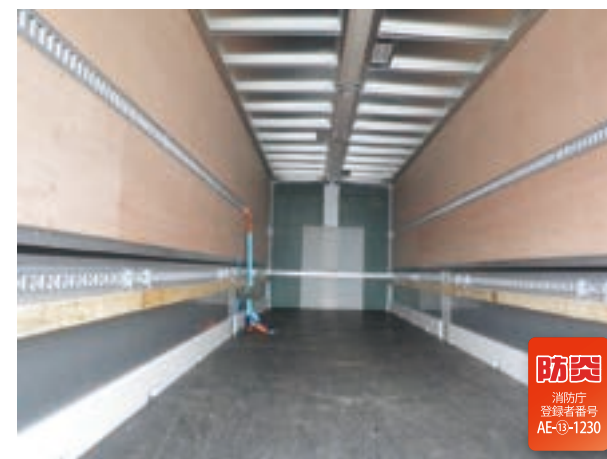
PSY46は1枚43kgと軽量ですので、災害時等で素早く安定したヘリコプターの発着場を確保する事ができます。着陸時のショック吸収、足場の滑り止めなど、製品の特長が発揮されます。下地にアンカー*をうつことで大型のヘリコプターの発着にも十分対応できます。



専用アンカー



難燃性
UL94 V-0
相当



コンテナ車内 使用製品:PSK
(荷台養生)

コンテナ内の床養生としてご使用いただきました。合板床の湿気、摩擦に弱い部分をカバーします。



上部工架養生 使用製品:PSM

仮設上部高架の養生としてご使用いただきました。ベースはグレーチングであるため、歩行者への安全配慮のためPSMを使用しています。PSKを使用することもできますが、オーバースペックである事。橋の形状にあわせて形状をカットする必要性により簡単にカスタマイズできる事。それらの観点から、PSMをご提案しました。



作業車搬入路 使用製品:PSK
(コンクリート床養生)

テレビスタジオ放映時コンクリート床の養生としてご使用いただきました。小型であればクローラー車でも走行可能です。



芝生養生 使用製品:PSK

芝生面への養生としてご使用いただきました。下地が平であれば大型のクレーン車にも対応します。



簡易駐車場 使用製品:PSK、アンカー
(土面養生)

簡易駐車場用としてご使用いただきました。空き地を臨時駐車場にすることで土地の有効利用ができます。大掛かりな工事が必要ないのでインシヤルコストの軽減となります。